



小人の1日飼育係（小学3年、4年生）  
日 時 5月24日（土曜日） 10時30分より15時まで  
定 員 12名（応募多数の場合は抽選）  
応募方法 往復ハガキ（1枚で2名様まで）  
締 切 日 5月10日（金）まで動物園必着！

小人の1日飼育係（小学5年以上中学3年まで）  
日 時 6月14日（土曜日） 8時45分より17時15分まで  
定 員 10名（応募多数の場合は抽選）  
応募方法 往復ハガキ（1枚で2名様まで）  
締 切 日 5月31日（金）まで動物園必着！

サタデークラブ（小学5年以上中学3年まで）  
開 催 日 6月21日・7月12日・9月6日・10月18日  
夏（未定）・冬（平成16年2月7日）  
定 員 15名（応募多数の場合は抽選）  
応募方法 往復ハガキ（1枚で3名様まで）  
締 切 日 5月31日（金）まで動物園必着！

サタデークラブは年間登録制のクラブ会員のための活動です。  
詳細は、広報おびひろ、動物園ホームページをご覧ください！

ホームページアドレス <http://www.city.obihiro.hokkaido.jp/zoo/>

〒080-0846 帯広市字緑ヶ丘2番地 おびひろ動物園

電話 0155-24-2437



2003年開園号

## 今年、動物園は開園40周年！

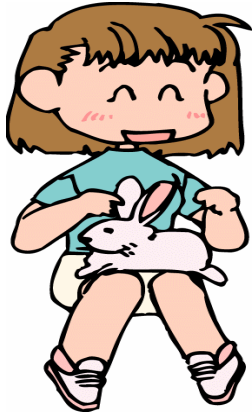
おびひろ動物園は今年7月12日に開園40周年を迎えます。これからも皆様方に愛され、楽しんでいただけるよう職員、動物ともにガンバってまいりますのでよろしくお願いいたします。



## 春の特別展「おびひろ動物園40年の歩みとこれから」

場 所 こども会館 期 間 4月26日～5月18日

春の特別展では、おびひろ動物園のこれまでの歴史と未来の姿が写真や年表などがご覧になれます。



## なかよし広場、金曜日 以外は毎日開催します!

お客様のたくさんの要望に応え、今年  
は開園期間中、平日(月曜日から木曜日)  
も行います。みんな遊びに来てね!

### なかよし広場の開催時間

月曜日から木曜日 13時15分～14時まで

金曜日は動物の休養日でお休みです。

土曜日・日曜日・祝日 13時15分～14時30分まで

こどもの日は午前中(11時～12時)も行います。

### 常設展示場(正門横)にて

『ZOOむあつぷ展』開催しています。

ZOOむあつぷとは、北海道新聞十勝版夕刊に隔週に動物園の動物たちを、ユーモラスに紹介している記事です。

ZOOむあつぷを見ればあなたも動物博士になれるかもしれないぞー!?

北海道新聞社と本田義博氏の協力で展示しています。

## 動物園レストラン(カンガルーポケット)完成!

昨年の夏より工事中だったレストランが今年の1月に完成しました。動物園の自然にマッチするように、ウッドイー調の落ち着いた建物で、動物たちに囲まれての食事をお楽しみください。

