



帯広市のホームページからは公共施設
↓
文化・教育施設
↓
動物園のリンクからお入り下さい。



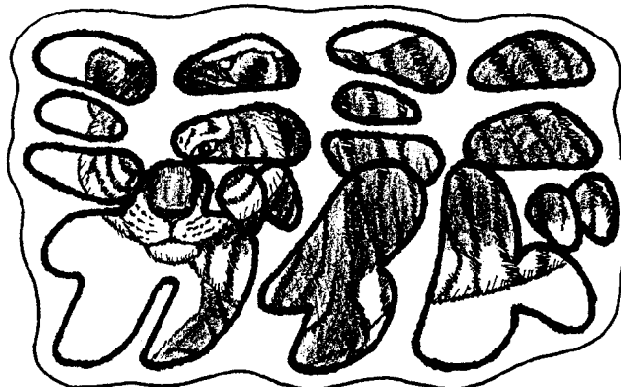
アドレスは <http://www.city.obihiro.hokkaido.jp/zoo/>



冬のおびひろ動物園
第28回裏側探検隊

H14.
2月10、11日に一般の方対象で予定
くわしくは広報おびひろ等をごらん下さい。

食堂近くのトイレが
使用できません
ご迷惑をおかけしますが
他のトイレをご使用下さい。
(正面入口・遊具施設近く
こども会館にあります)



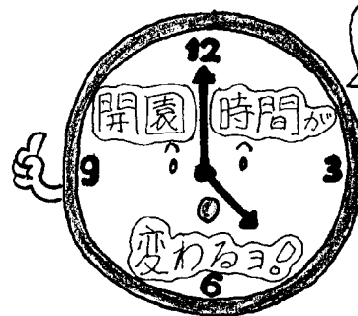
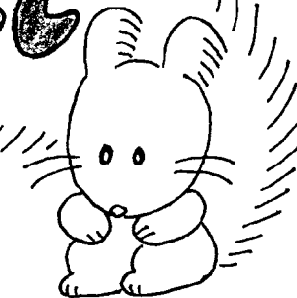
2001.
ファイナル号

問題
ミニミニガイドの
空の中に動物が
かくれています
何かわかりますか?
答えは下に書いて
あります

11月20日
どらぼつえんフェスティバル

開園最後日には、入園料が
無料になります。

この日を逃すと来年まで
動物たちに会えないぞ!!

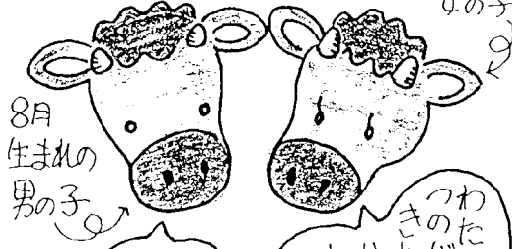


10月1日から開園時間が
午前9:30～午後4:00までです。
(ただし入園は午後3:30まで)

ふれあいコーナーの
時間も変わります
10月14日から日曜・祝日の
午前11:00～12:00までです。

バイリン赤ちゃん

6月生まれの女の子

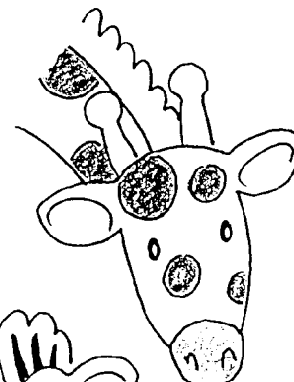


8月生まれの男の子

はつぼく
えのがも
よ

つわたしは
きのがは
きたのよ
からだも
あっき
なったの

ぼくはムサシ。キリンの
放牧場に仲間入りした
シママのお母さんと
赤ちゃんです。

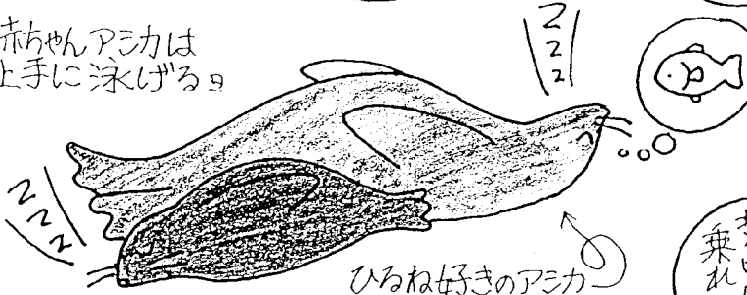


チンパンジー舎は、ただいまリフォーム中!



入居者
(チンパンジー)
募集中だよ!

赤ちゃんアシカは
上手に泳げる



ひるね好きのアシカ

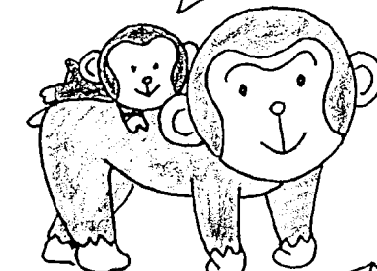
ママの
背中に
乗れた。

ママ
あたら
とこは
いろし
くは
イイ
ネ

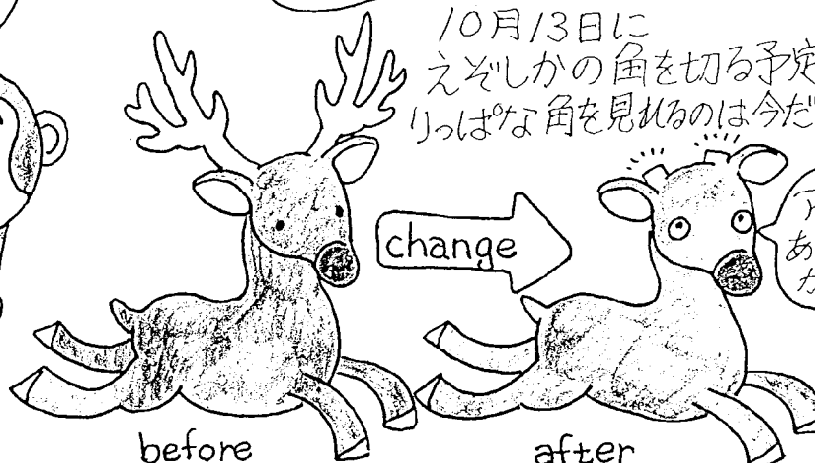


遊とび
ぼウ
柵から
び出
て

8月生まれの
ピクミーヤギの赤ちゃん



サル山の赤ちゃんは
ママの背中に乗ったり
一人で歩きました。



10月13日に
えぞしかの角を切る予定です。
りっはな角を見れるのは今だけだよ!

アッ!
あたまが
かるい